

# PRONSSIKAUDEN PIIKKIÖ 1300-500 eKr

## Pronssikautinen Piikkiö

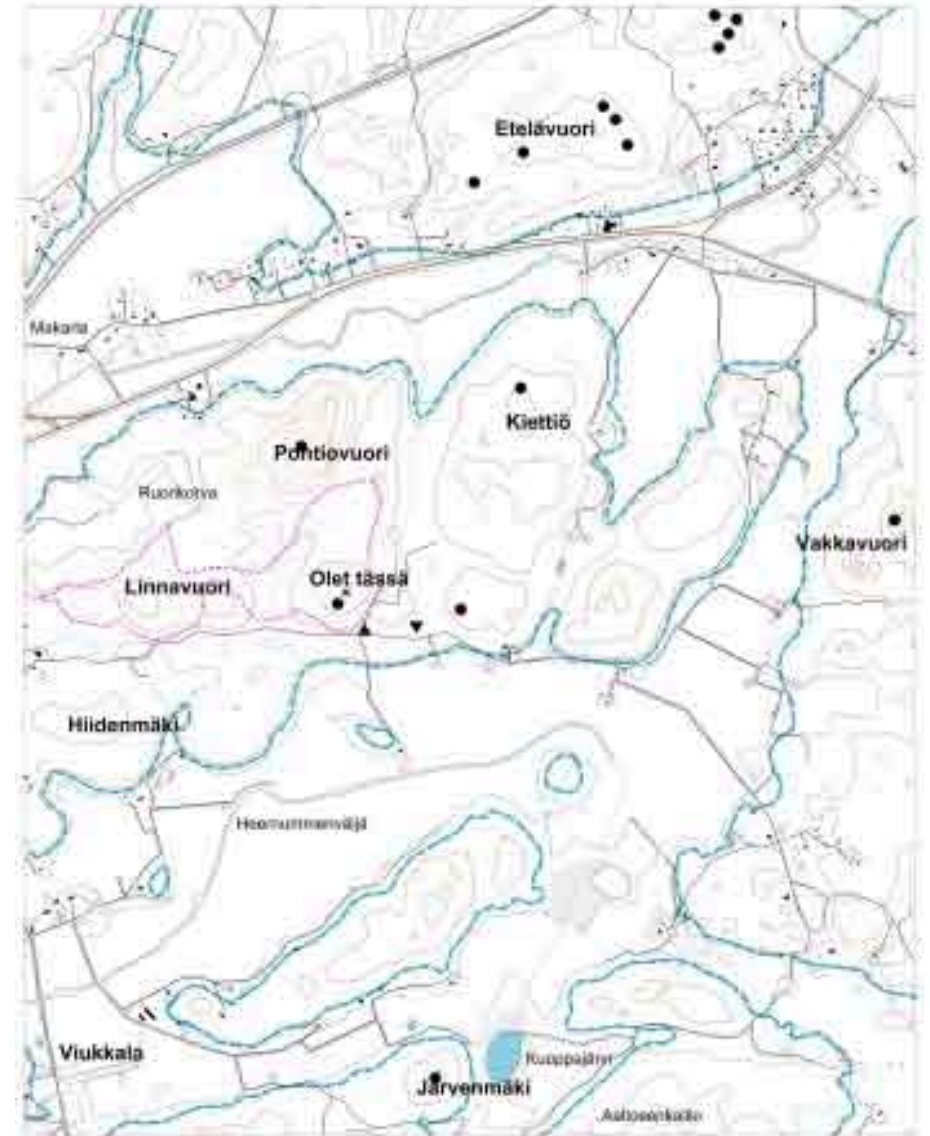
Hautaröykkiöt eli hiidenkiukaat ovat pronssikautisia (1500-500 eKr.) talon/suvun päämiesten hautoja. Ennen on puhuttu ”nunnain tarhoista”. Vakka-Suomessa rökkiöistä käytetään nimeä vare ja Salon seudulla kruunu.

Tämä ns. Yli-Katarin rökkiö on 11,5 m leveä ja noin metrin korkuinen. Paikan korkeus merenpinnasta on 67 m. Rökkiön keskellä on kuoppa, joka on voinut syntyä haudan keskellä olevan laattamaisista kivistä tehdyn arkun sortuessa.

Piikkiössä on 17 erisuuruista hautaröykkiötä. Pronssikaudella Piikkiö oli eteläosaltaan saaristoa, sillä merenpinta oli noin 20 m nykyistä merenpintaa ylempänä eli suurin piirtein sillä kohdalla, missä nyt on peltoaukeiden reuna, katso kartta. Hiidenkiukaat sijaitsivat yleensä 35-79 m nykyistä merenpintaa ylempänä korkeilla kallioilla. Tammissillan Etelävuorella, joka oli pronssikaudella mannerta niitä on 10, silloisella Linnavuori-Pohtiovuori-Kiettiösaarella 6 ja etelässä Järvenmäen muinaissaarella yksi. Muualla Piikkiössä pronssikauden rökkiöitä ei tunneta, mutta kylläkin runsaasti Paimiossa ja jonkin verran Kaarinan itäosassa.

Ensimmäiset hautaröykkiöiden rakentajat ovat voineet olla Skandinaviasta tulleita siirtolaisia, jotka toivat mukanaan uusia tapoja kuten rökkiöhautauksen ja uudet pronssiset aseet ja työkalut. He sulautuivat pian alkuperäiseen väestöön, joka omaksui heidän tapojaan.

Asutus oli paikallaan pysyvää ja voidaan puhua alkavasta talonpoikais-asutuksesta, sillä elanto saatiin pyyntielinkeinojen lisäksi myös kaskiviljelystä ja karjanhoidosta. Asuinpaikkoja ei ole täältä löydetty, mutta asumukset lienevät sijainneet vuorten välissä tasaisilla hiekkamailla. Maja-asumukset tehtiin punostekniikalla eli ensin pystyseipäät maahan, sitten niiden väliin punottiin oksia kuin matoksi ja tiivisteeksi savea. Katolla oli ruokoa ja seinien lämpöeristeenä oli turvetta.



Piikkiön pronssikautiset hautaröykkiöt noin (1300-500 eKr), jolloin meri oli noin 20 m nykyistä korkeammalla.

Esiroomalaisen ajan hautaröykkiö (500-0 eKr)  
Samanaikainen asuinpaikka